



東北大学

東北大学 工学部 機械知能・航空工学科 エネルギー環境コース
東北大学 大学院環境科学研究科 先進社会環境学専攻

2020年4月より土屋・岡本研究室は土屋研究室と岡本研究室の2つになって再スタート。

エネルギー資源学講座
国際エネルギー資源学分野

土屋研究室

文理融合研究を中心に
教授 土屋範芳

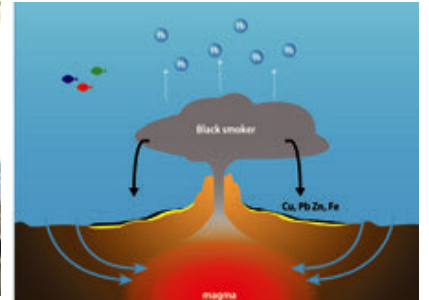
資源戦略学講座
地球物質・エネルギー学分野

岡本研究室

理系研究を中心に
教授 岡本敦 助教 宇野正起

地熱開発の社会受容性モデリング 「地圏環境の評価・保全と利用」

人工鉱床の創成



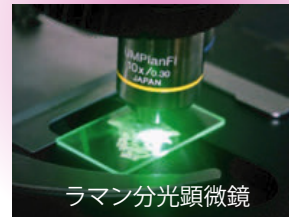
-量子レベルから地球，そして環境・社会へ

～地球システムの総理解と調和した有効利用～

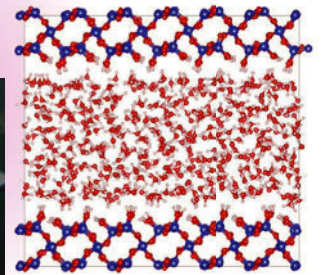
モンゴル調査



「超臨界流体」



ラマン分光顕微鏡



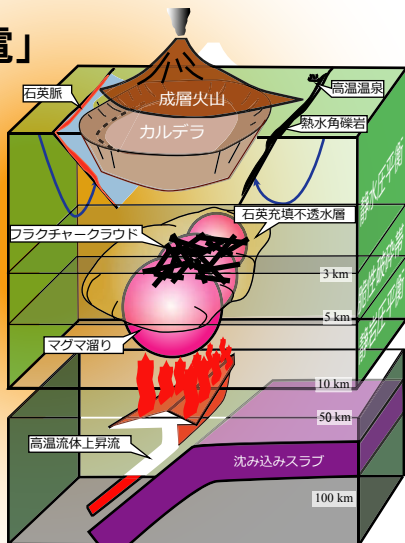
分子シミュレーション

「地震発生メカニズム」

「超臨界地熱発電」

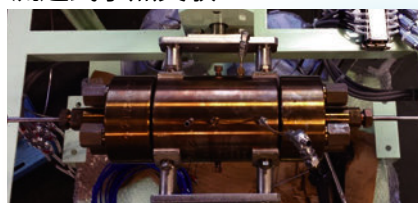


南極地質調査

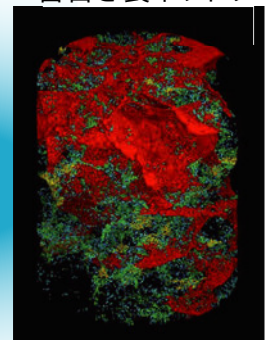


「地殻流体科学: Geofluid Science」

流通式水熱実験



岩石き裂ネットワーク



温泉とアルミニウムで
水素製造

noriyoshi.tsuchiya.e6@tohoku.ac.jp
atsushi.okamoto.d4@tohoku.ac.jp

東北大学 環境科学研究科 研究棟207号室
(現在の場所は共通です)

Tel & Fax: 022-795-6336

URL: <http://geo.kankyo.tohoku.ac.jp/>

詳しくはHPをみて、気軽に連絡ください

